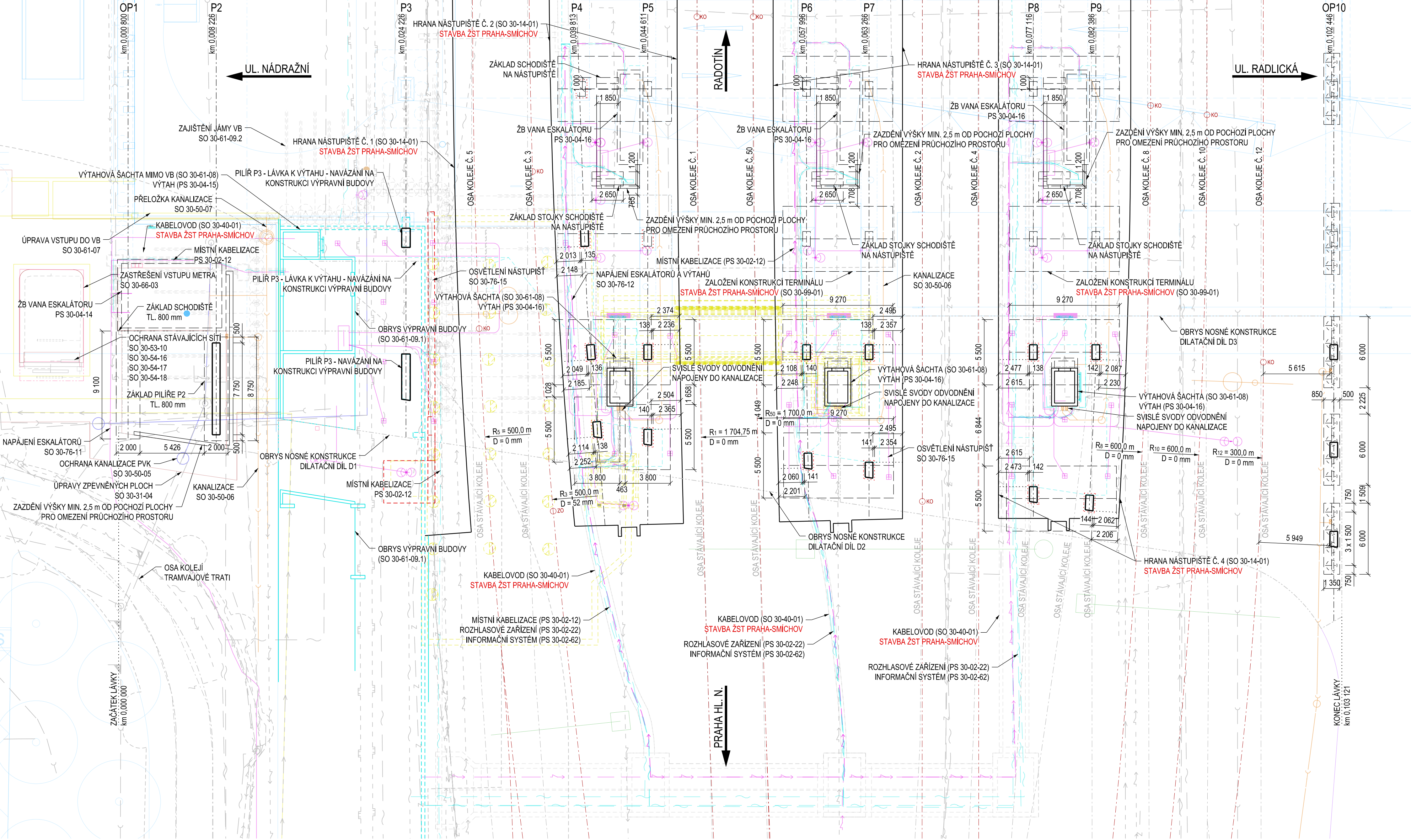


PŮDORYS V ÚROVNI NÁSTUPÍŠŤ, 1:200



POZNÁMKY:

- PŮDORYS VYKRESLUJE NOVÝ STAV KONSTRUKCE A POPIS STÁVAJÍCÍCH A NOVÝCH SÍTÍ VČETNĚ SOUVISEJÍCÍCH STAVEBNÍCH OBJEKTŮ A PROVOZNÍCH SOUBORŮ
- ODVODNĚNÍ LÁVKY VIZ PŘÍLOHY RADY 2-4.6.X

LEGENDA:

- ROZSAH PILÍŘE VE VÝŠCE 2,5 m NAD ÚROVNI NÁSTUPÍŠTĚ
- KONSTRUKCE NAVAŽUJÍCÍ STAVBY TERMINÁL SMICHOVSKÉ NÁDRAŽÍ
- KONSTRUKCE NAVAŽUJÍCÍ STAVBY OLHR
- DEMOLICE ZÁVAZADLOVÉHO TUNELU - SOUČÁST STAVBY ŽST PRAHA-SMICHOV (SO 30-20-05)

SOUVISEJÍCÍ SO A PS:

- NÍŽE JE UVEDEN SEZNAM SOUVISEJÍCÍCH SO A PS, KTERÁ NEJSOU S OHLEDEM NA JEJICH ŘEŠENÍ VYKRESLENA V PŮDORYSE
- PS 30-02-02 LÁVKA V ŽST PRAHA-SMICHOV, DOTS ŽDC  
PS 30-02-47 LÁVKA V ŽST PRAHA-SMICHOV, EPS  
PS 30-02-48 LÁVKA V ŽST PRAHA-SMICHOV, PZTS  
PS 30-02-62 LÁVKA V ŽST PRAHA-SMICHOV, ÚPRAVA A DOPLNĚNÍ INFORMAČNÍHO SYSTÉMU SŽ  
PS 30-02-72 LÁVKA V ŽST PRAHA-SMICHOV, SPĚLOVACÍ ZAŘÍZENÍ  
PS 30-02-82 LÁVKA V ŽST PRAHA-SMICHOV, ÚPRAVA A DOPLNĚNÍ PŘENOSOVÉHO SYSTÉMU  
PS 30-02-96 LÁVKA V ŽST PRAHA-SMICHOV, ÚPRAVA GSM-R  
PS 30-02-97 LÁVKA V ŽST PRAHA-SMICHOV, ÚPRAVA MRS  
PS 30-53-08 LÁVKA V ŽST PRAHA-SMICHOV, PŘELOŽKY KABELŮ CETIN  
PS 30-51-04 LÁVKA V ŽST PRAHA-SMICHOV, ÚPRAVA VODOVODU SŽ  
PS 30-65-02 LÁVKA V ŽST PRAHA-SMICHOV, DEMOLICE ČÁSTI STÁVAJÍCÍHO OBJEKTU SEVERNÍHO KŘÍDLA VB 2. ETAPA  
PS 30-65-03 LÁVKA V ŽST PRAHA-SMICHOV, DEMOLICE PŘÍZEMNÍ ČÁSTI VSTUPNÍ HALY VB  
PS 30-65-04 LÁVKA V ŽST PRAHA-SMICHOV, DROBNÁ ARCHITEKTURA A MOBILIÁR  
PS 30-71-05 LÁVKA V ŽST PRAHA-SMICHOV, ÚPRAVY TV  
PS 30-77-02 LÁVKA V ŽST PRAHA-SMICHOV, UKOLEJNĚNÍ VODIVÝCH KONSTRUKCÍ  
PS 30-84-02 LÁVKA V ŽST PRAHA-SMICHOV, ZABEZPEČENÍ VEŘEJNÝCH ZÁJMŮ

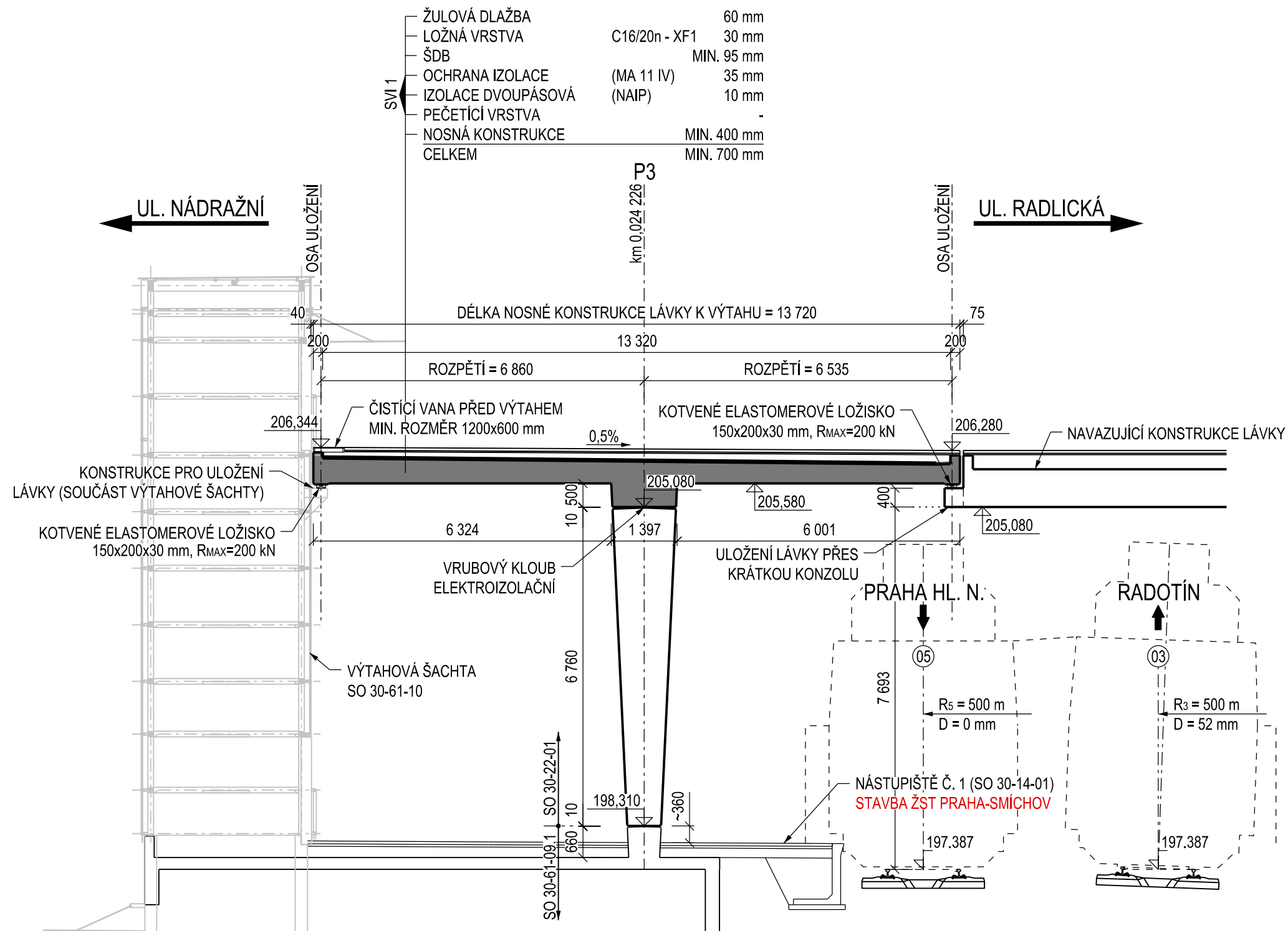
MATERIÁL:

- PEVNOSTNÍ TŘÍDY DLE ČSN EN 1992-1-1  
STUPNĚ VLIVU PROSTŘEDÍ DLE TKP 18, ČSN EN 206+A2 A ČSN P 73 2404  
PODROBNÁ SPECIFIKACE MATERIÁLŮ JE UVEDENA V TECHNICKE ZPRÁVĚ

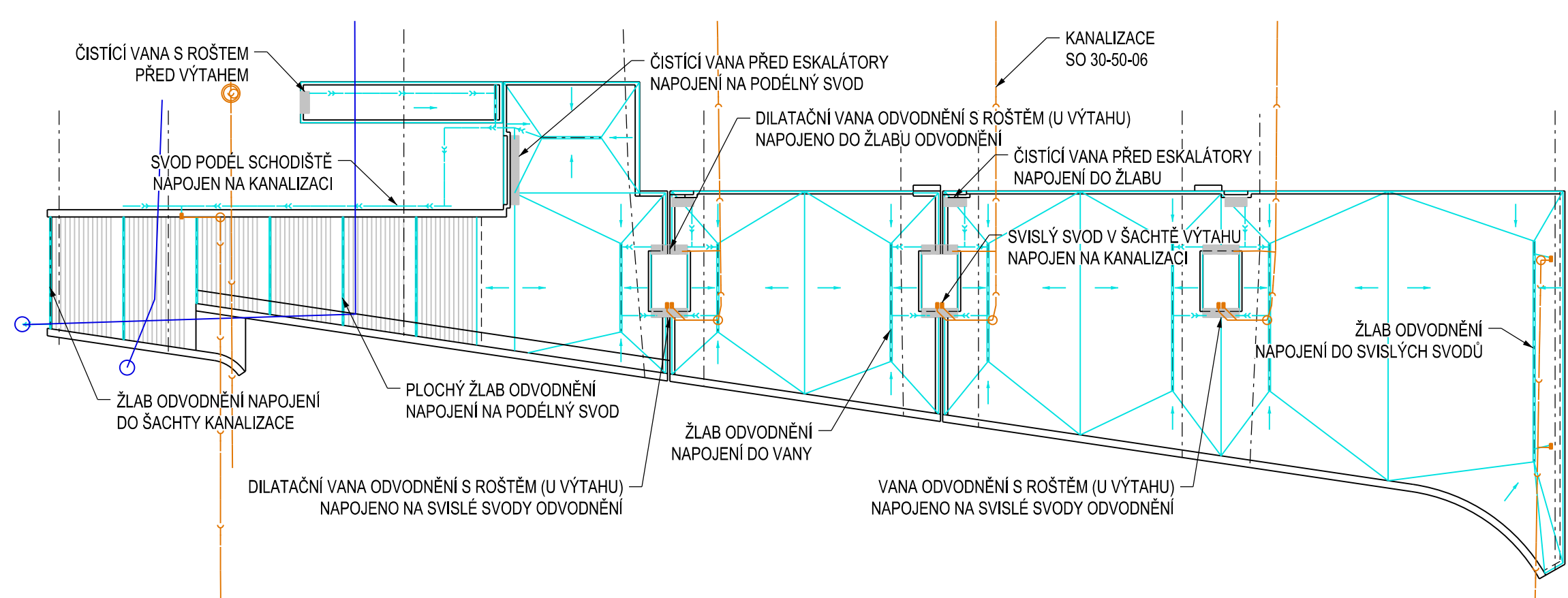
- PODKLADNÍ BETON C16/20 - X0  
PILOTY C25/30 - XA1 - CI 0,4 - Dmax 22 mm - S4  
ZÁKLADY C30/37 - XF1 - CI 0,4 - Dmax 22 mm - S3/S4  
- MAX. PRŮSAK 35 mm DLE ČSN EN 12 390-8  
DRÍKY PILÍŘŮ C35/45 - XF2, XD1 - CI 0,4 - Dmax 22 mm - S4  
- MAX. PRŮSAK 20 mm DLE ČSN EN 12 390-8  
NOSNÁ KONSTRUKCE - DILATAČNÍ DÍLY 1-3 C35/45 - XF2, XD1 - CI 0,4 - Dmax 22 mm - S4  
- MAX. PRŮSAK 20 mm DLE ČSN EN 12 390-8  
NOSNÁ KONSTRUKCE - LÁVKA K VÝTAHU C30/37 - XF2, XD1 - CI 0,4 - Dmax 22 mm - S4  
- MAX. PRŮSAK 20 mm DLE ČSN EN 12 390-8  
NOSNÁ KONSTRUKCE - LEMOVACÍ PRAHY C30/37 - XF2, XD1 - CI 0,4 - Dmax 22 mm - S4  
- MAX. PRŮSAK 20 mm DLE ČSN EN 12 390-8  
BETONOVÉ ZÁBRADLÍ C30/37 - XF2, XD1 - CI 0,4 - Dmax 22 mm - S4  
- MAX. PRŮSAK 20 mm DLE ČSN EN 12 390-8  
VÝPLŇ. BETON SCHODIŠTĚ A SPÁDOVÉ VRSTVY C25/30 - XC3, XF1 - CI 0,4 - Dmax 22 mm - S3

- BETONÁŘSKÁ VÝZTUŽ B500B

PODÉLNÝ ŘEZ LÁVKOU K VÝTAHU, 1:100



SCHEMATICKE ŘEŠENÍ ODVODNĚNÍ



Orientační schéma: Razítko oprávněné osoby:

Revize:	Datum:	Popis:	Podpis:	Datum:
000	03.12.2021	Definitivní odevzdání dokumentace PDPS	Ing. Jiří Elbel	

Stavebník / investor:	Správa železnic, státní organizace	
Adresa:	Dlažďová 1003/7, 110 00 Praha 1	
Zastupce investora:	Stavební správa západ	

Zhotovitel díla:	SUDOP PRAHA a.s.	
Adresa:	Olšanská 1a, 130 00 Praha 3	
Kontakt:	T: +420 605 229 020 E: praha@sudop.cz	

Název stavby / akce:	VÝSTAVBA LÁVKY V ŽST. PRAHA - SMICHOV	Označení (S-kód):	5631700316
Název části:	Mosty, propustky a zdi	Zakázka:	20-303.209
Název objektu:	Lávka pro pěší	Označení části:	D.2.1.04
Název přílohy:	Nový stav - Přehledný výkres - část 2	Číslo objektu / komplexu:	SO 30-22-01.1
Název dílčí části přílohy:		Číslo přílohy:	2 . 0.1.2
Odpovědný projektant:	Zpracovatel přílohy:	Stupeň dokumentace:	PDPS
Ing. Jakub Göttinger, Ph.D.	Ing. Jakub Göttinger, Ph.D.	Směrný datum zpracování:	12/2021
Kraj:	Stavba dokumentace:	Číslo:	01
Praha	Smíchov	Podpis:	01
		Revize:	00

DOKUMENT LZE UŽÍVAT POUZE VE SMYSLU PŘÍLOHY K SOUHRNNÉMU VÝKRESU V OBLASTI, JEHO ČÁST NEJDE BYT DLE ZÁKONA Č.121/2000 Sb. KOPÍROVÁNA NEBO JINYM ZPŮSOBEM POUŽÍVÁNA. BEZ SOUHLASU SUDOP PRAHA A.S.